



**Prese ad Innesto Rapido** - Quick Couplings - Schnellverschluss Kupplungen - Coupleurs Automatiques - Enchufes Rápidos - Conexões de Engate Rápido

<p>SERIE UNI ISO 6150 A-6</p>  <p><b>Serie 100</b> Pag. 15.7 - 15.10</p>	<p>SERIE MIGNON <b>New</b></p>  <p><b>Serie 110</b> Pag. 15.11 - 15.16</p>	<p>SERIE UNI ISO 6150 B-12</p>  <p><b>Serie 120</b> Pag. 15.17 - 15.22</p>	<p>ITALIAN PROFILE</p>  <p><b>Serie 120</b> Pag. 15.23 - 15.28</p>
<p>SERIE UNI ISO 6150 B-15</p>  <p><b>Serie 130</b> Pag. 15.29 - 15.33</p>	<p>SERIE UNI ISO 6150 C-10</p>  <p><b>Serie 140</b> Pag. 15.34 - 15.39</p>	<p>EUROPEAN PROFILE</p>  <p><b>Serie 160</b> Pag. 15.40 - 15.45</p>	<p>SWISS PROFILE</p>  <p><b>Serie 170</b> Pag. 15.46 - 15.50</p>
<p>MIGNON PROFILE <b>New</b></p>  <p><b>Serie 180</b> Pag. 15.51 - 15.54</p>	<p>MULTISOCKET <b>New</b></p>  <p><b>Serie 190 - 63190</b> Pag. 15.55 - 15.61</p>	<p>JAPANESE PROFILE</p>  <p><b>Serie 400</b> Pag. 15.62 - 15.64</p>	<p><b>Serie 700</b> Pag. 15.65 - 15.67</p>
<p>SERIE UNI ISO 6150 B-17</p>  <p><b>Serie 710</b> Pag. 15.68 - 15.70</p>	<p>B-SOCKET EUROPEAN</p>  <p><b>Serie 720</b> Pag. 15.71 - 15.74</p>	<p>EUROPEAN PROFILE <b>New</b></p>  <p><b>Serie 730</b> Pag. 15.75 - 15.80</p>	<p>EUROPEAN PROFILE <b>New</b></p>  <p><b>Serie 740</b> Pag. 15.81 - 15.83</p>

**Prese di Sicurezza ad Innesto Rapido** - Safety Quick Couplings - Kupplungen Sicherheit - Coupleurs de Sécurité - Enchufes de Seguridad - Conexões de Segurança

<p>SERIE UNI ISO 6150 B-12</p>  <p><b>Serie 620</b> Pag. 15.85 - 15.88</p>	<p>ITALIAN PROFILE</p>  <p><b>Serie 650</b> Pag. 15.89 - 15.90</p>	<p>EUROPEAN PROFILE</p>  <p><b>Serie 660</b> Pag. 15.91 - 15.92</p>	<p>SWISS PROFILE</p>  <p><b>Serie 670</b> Pag. 15.93 - 15.94</p>
<p>SERIE UNI ISO 6150 B-12</p>  <p><b>Serie 0B120</b> Pag. 15.97 - 15.99</p>	<p>SERIE UNI ISO 6150 C-10</p>  <p><b>Serie 0B140</b> Pag. 15.100 - 15.102</p>	<p>EUROPEAN PROFILE <b>New</b></p>  <p><b>Serie 0B160</b> Pag. 15.103 - 15.105</p>	

**Giunti ad Innesto Rapido per Raffreddamento Stampi** - Quick Couplings for Molding Cooling - Schnellkupplungen für Spritzgussanwendungen - Coupleurs pour Moules D'injection - Enchufes Rápidos para Refrigeración de Moldes - Conexões de Engate Rápido para Resfriamento de Moldes

<p>FRENCH PROFILE DN 8 - DN 12</p>  <p><b>Series 410 - 420 - 510 - 520</b> Pag. 15.104 - 15.110</p>	<p>INTERNATIONAL PROFILE DN 6 - DN 9</p>  <p><b>Series 430 - 440 - 530 - 540</b> Pag. 15.112 - 15.119</p>	<p>EUROPEAN PROFILE DN 6 - DN 9</p>  <p><b>Series 460 - 470 - 560 - 570</b> Pag. 15.120 - 15.127</p>	<p><b>6049</b> Pag. 15.128</p> 
--	--	--	--

**Pistole di Soffiaggio** - Blow Guns - Blaspistolen - Soufflettes - Pistolas Sopladoras - Pistola de Ar

 <p><b>Series 360</b> Pag. 15.130 - 15.132</p>	 <p><b>Series 300</b> Pag. 15.133 - 15.135</p>	<p><b>Spare Parts</b> Pag. 15.136</p> 	 <p><b>Series 340</b> Pag. 15.137</p>
---	---	--	--

Alignep si riserva il diritto di variare modelli e ingombri senza preavviso - Alignep reserves the right to vary models and dimensions without notice - Alignep behält sich das Recht vor, Daten ohne Ankündigung zu ändern  
 Alignep se reserva el derecho de modificar modelos y dimensiones sin previo aviso - Alignep se reserva o direito de alterar os modelos e dimensões sem prévio aviso

**SERIE OB140 UNI ISO 6150-C10**



**CARATTERISTICHE TECNICHE**

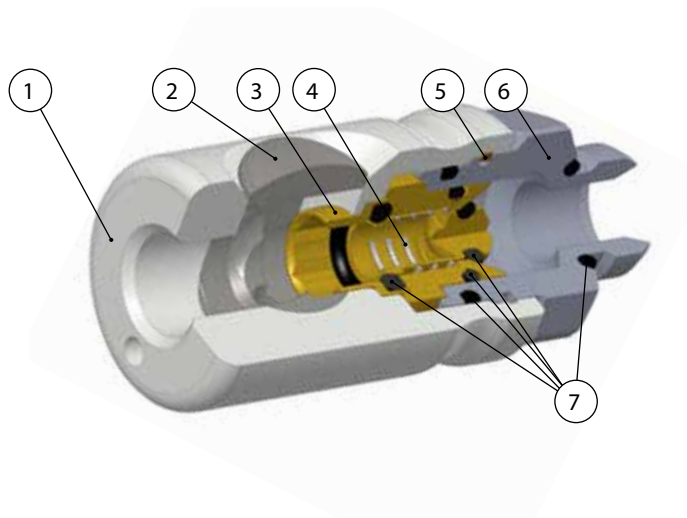
TECHNICAL CHARACTERISTICS  
 TECHNISCHE ANGABEN  
 CARACTÉRISTIQUES TECHNIQUES  
 CARACTERÍSTICAS TÉCNICAS  
 CARACTERÍSTICAS TÉCNICAS



**Norma di Riferimento**

Reference standard  
 Entspricht der Norm  
 Norme de référence  
 Normativa de referencia  
 Norma de referència

1907/2006 <b>REACH</b> ✓	2011/65/CE <b>RoHS</b> ✓	ISO 4414
PED 2014/68/UE	SILICON FREE	

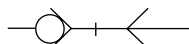


**CONSIGLIATA CON INNESTI ACCIAIO**  
 ADVISE WITH STEEL PLUG  
 EMPFOHLENE STECKER AUS STAHL  
 EMBOUT RECOMMANDE EN ACIER  
 ACONSEJADOS CON ADAPT EN ACERO  
 ACONSELHADA COM PLUG EM AÇO

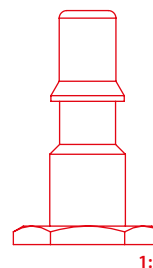


**ORIENTABILE**  
 ORIENTING  
 DREHBAR  
 ORIENTABLE  
 ORIENTABLE  
 ORIENTÁVEL

**DN**  
5.5 mm



**UNI ISO 6150-C10**



Materiali e Componenti	IT	Component Parts and Materials	GB	Komponenten und Materialien	DE
1 Corpo in alluminio		1 Aluminium Body		1 Körper Aluminium	
2 Pulsante in acciaio		2 Steel button		2 Stahl Knopf	
3 Otturatore in ottone		3 Brass Shutter		3 Verschluss Messing	
4 Anello in ottone		4 Brass ring		4 Führungsring Messing	
5 Molla contrasto otturatore in acciaio INOX AISI 302		5 INOX steel AISI 302 shutter thrust spring		5 Verschlussfeder Edelstahl AISI 302	
6 Attacco terminale in ottone nichelato		6 Nickel-plated brass coupling back part		6 Einschraubkörper Messing vernickelt	
7 Guarnizione O-Ring in NBR		7 NBR O-ring		7 O-Ring NBR	
Matériaux et Composants	FR	Materiales y Componentes	ES	Materiais e Componentes	PT
1 Corps: Aluminium		1 Cuerpo en Aluminio		1 Corpo em Alumínio	
2 Bouton en acier		2 Botón de acero		2 Botão de aço	
3 L'apet: Laiton		3 Obturador en latón		3 Obturador em latão	
4 Bague de guidage: laiton		4 Anillo en latón		4 Anel em Latão	
5 Ressort de bague: acier inoxydable AISI 302		5 Muelle empuje obturador en acero INOX AISI 302		5 Mola do obturador em aço INOX AISI 302	
6 Corps: laiton nickelé		6 Terminal en latón níquelado		6 Terminal en latón níquelado	
7 Joint torrique: NBR		7 Junta tórica en NBR		7 Vedação O-Ring em NBR	



### Pressione d'esercizio

Working Pressures

Betriebsdruck

Pression de service

Presión de Ejercicio

Pressão de Trabalho

**0 bar** (0 MPa)

**15 bar** (1.5 MPa)



### Temperature

Temperatures

Temperatur

Températures

Temperaturas

Temperaturas

**- 20 °C**

**+ 80 °C**



### Fluidi compatibili

Aria compressa

Fluids

Compressed air

Geeignete Medien

Druckluft

Fluides compatibles

Air comprimé

Fluidos compatibles

Air comprimido

Fluidos compatíveis

Ar comprimido



### Portata

NI/min

Flow Rate

Durchflusswerte

Débit

Caudal de Flujo

Vazão

6 bar Δ 1	6 bar Δ 0.5	6 bar *
900	650	1300

\* Scarico libero - Exhaust Free - Kostenlose Auspuff - Échappement libre - Escape Libre - Descarga libre.



### Filetatura

IT

### Threads

GB

### Gewindearten

DE

Gas cilindrica conforme ISO 228 Classe A.

Parallel gas in conformity with ISO 228 Class A.

Zylindrisches Gewinde nach Norm ISO 228 Classe A.

### Filetages

FR

### Roscas

ES

### Roscas

PT

Filetage cylindrique conforme: ISO 228 Class A.

Gas cilindrica conforme ISO 228 Clase A.

Gas paralela conforme ISO 228 Classe A.

## OB141

### PRESA DI SICUREZZA MASCHIO CILINDRICO CON OR

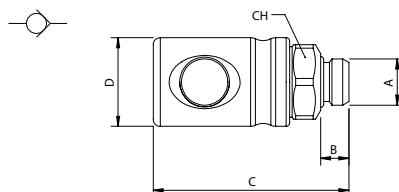
SAFETY MALE CILINDRIC SOCKET WITH OR

VERSCHLUSS-KUPPLUNG SICHERHEIT MIT AUSSENGEWINDE ZYLINDRISCH MIT OR

COUPLEUR DE SÉCURITÉ MÂLE CYLINDRIQUE AVEC OR

ENCHUFE DE SEGURIDAD MACHO CILINDRICA CON OR

SOQUETE DE SEGURANÇA COM ROSCA MACHO PARALELA COM OR



Code	A	B	C	D	CH	Pack.
OB141 00 001	1/4	8	55	25	21	10
OB141 00 002	3/8	9	56	25	21	10
OB141 00 003	1/2	10	59	25	25	10

## OB142

### PRESA DI SICUREZZA FEMMINA

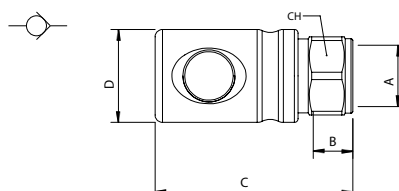
SAFETY FEMALE CILINDRIC SOCKET

VERSCHLUSS-KUPPLUNG SICHERHEIT MIT INNENGEWINDE

COUPLEUR DE SÉCURITÉ FEMELLE

ENCHUFE DE SEGURIDAD HEMBRA

SOQUETE DE SEGURANÇA COM ROSCA FÊMEA



Code	A	B	C	D	CH	Pack.
OB142 00 001	1/4	9	53	25	21	10
OB142 00 002	3/8	12	56	25	21	10
OB142 00 003	1/2	15	60	25	24	10

## OB145

### PRESA DI SICUREZZA PORTAGOMMA

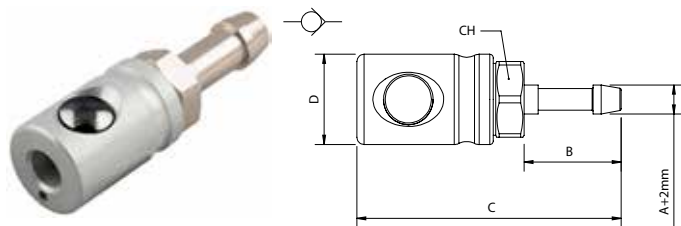
SAFETY SOCKET FOR RUBBER HOSE

STECKER SICHERHEIT FÜR GUMMISCHLAUCH

COUPLEUR DE SECURITE POUR TUYAU

ENCHUFE DE SEGURIDAD CON PORTAGOMA

PLUG DE SEGURANÇA COM ESPIGÃO PARA TUBO DE BORRACHA



Code	A	B	C	D	CH	Pack.
<b>OB145 00 001</b>	<b>6</b>	27.5	75	25	21	10
<b>OB145 00 002</b>	<b>8</b>	27.5	75	25	21	10
<b>OB145 00 003</b>	<b>10</b>	27.5	75	25	21	10
<b>OB145 00 004</b>	<b>12</b>	33	80	25	21	10

## 241AC

### INNESTO IN ACCIAIO MASCHIO

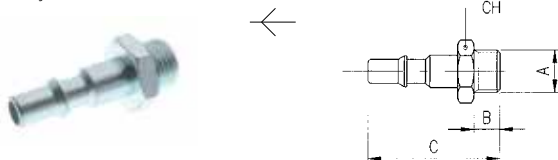
STEEL MALE PLUG

STECKER MIT AUSSENGEWINDE AUS STAHL

EMBOUT MÂLE EN ACIER

ADAPTADOR EN ACERO MACHO

PLUG EM AÇO COM ROSCA MACHO



Code	A	B	C	CH	Pack.
<b>241AC 00 51 03 ZI</b>	<b>1/4</b>	8	41.5	17	10
<b>241AC 00 51 04 ZI</b>	<b>3/8</b>	9	42.5	19	10
<b>241AC 00 51 05 ZI</b>	<b>1/2</b>	10	44	24	10

**Acciaio Indurito**  
Hardened Steel  
Gehärtetem Stahl  
Acier Trempé  
Acero Curtido  
Aço Endurecido

## 242AC

### INNESTO IN ACCIAIO FEMMINA

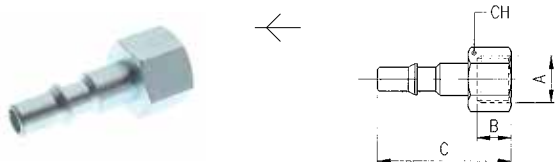
STEEL FEMALE PLUG

STECKER MIT INNENGEWINDE AUS STAHL

EMBOUT FEMELLE EN ACIER

ADAPTADOR EN ACERO HEMBRA

PLUG EM AÇO COM ROSCA FÊMEA



Code	A	B	C	CH	Pack.
<b>242AC 00 51 03 ZI</b>	<b>1/4</b>	11	41.5	17	10
<b>242AC 00 51 04 ZI</b>	<b>3/8</b>	11.5	42	19	10
<b>242AC 00 51 05 ZI</b>	<b>1/2</b>	14	44.5	24	10

**Acciaio Indurito**  
Hardened Steel  
Gehärtetem Stahl  
Acier Trempé  
Acero Curtido  
Aço Endurecido

## 245AC

### INNESTO IN ACCIAIO CON PORTAGOMMA A RESCA

STEEL BARBED PLUG

STECKER MIT SCHLAUCHTÜLLE AUS STAHL

EMBOUT À DOUILLE ANNELÉE POUR TUBE EN ACIER

ADAPTADOR EN ACERO ESPIGA

PLUG EM AÇO COM ESPIGÃO PARA TUBO DE BORRACHA



Code	A	C	D	Pack.
<b>245AC 00 51 X4 ZI</b>	<b>6</b>	48	10	10
<b>245AC 00 51 X7 ZI</b>	<b>8</b>	51	12	10
<b>245AC 00 51 X9 ZI</b>	<b>10</b>	51	14	10
<b>245AC 00 51 Y1 ZI</b>	<b>12</b>	51	16	10

**Acciaio Indurito**  
Hardened Steel  
Gehärtetem Stahl  
Acier Trempé  
Acero Curtido  
Aço Endurecido